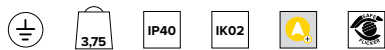


**T011MZ930ELPW | LOGICO EASY System 100 - OPAL HO**  
**Luminaria LED para instalación a plafón o suspendida. Módulo lineal**



	3000K	H(m)	D(m)	E <sub>max</sub> (lx)		
	Ra90		109°			
	Fixture Power	40W	1	2.82	994	
	Source Flux	2766lm	2	5.64	249	
	Fixture Flux	2766lm	3	8.46	110	
	Efficacy	69lm/W	4	11.28	62	
G0301A	I <sub>max</sub> =359cd/klm	I <sub>max</sub>	994cd	5	14.10	40



**LÁMPARA**

LED Engine constituido por tarjetas lineales Ra90.

**Clase de eficiencia energética:** E

**Potencia nominal:** 36W

**Flujo nominal:** 2766lm

**Índice de reproducción cromática:** 90

**Rf:** 92

**Rg:** 101

**CCT nominal:** 3000K

**Duración útil (L80/B10):** 100000h tq +25°C

**CARACTERÍSTICAS LUMINOTÉCNICAS**

Emisión directa. Luz difusa - óptica OPAL High Output: sistema optico compuesto por reflector de acero con revestimiento en polimero blanco y pantalla difusora de cierre de policarbonato opal antideslumbrante en rollos como referencia para completar luminaria.

**Emisión:** DIRECTA

**Óptica:** REFLECTOR

**Eficiencia óptica:** 100%

**Flujo luminaria:** 2766lm

**Rendimiento luminoso:** 69lm/W

**Seguridad fotobiológica:** Conforme al grupo de riesgo RG0 (Riesgo Exento)

**CARACTERÍSTICAS MECÁNICAS**

Cuerpo de aluminio extruido pintado de sección 100mm. Pantalla superior de cierre de PVC blanco.

**Color y acabado:** Blanco

**Dimensiones:** L=1168mm

**Peso:** 3,75Kg

**Versión:** LINEAL

**Grado de protección:** IP40

**Resistencia mecánica:** IK02

**CARACTERÍSTICAS ELÉCTRICAS**

Driver electrónico ON-OFF integrado. Sistema “Easy Connection” para montaje de módulos en sistema gracias a los elementos de conexión macho/hembra premontados. Predispuesto para línea pasante para línea continua de 18 metros como máximo. Luminaria compatible con EN 60598-2-22 para suministro de energía desde un sistema de emergencia centralizado CPSS (Central Power Supply System), no incorporado en la luminaria - áreas de alto riesgo excluidas. La potencia y el flujo predeterminados son 100% en CA y 100% en CC.

**Potencia luminaria:** 40W

**Alimentación:** 220-240Vac 50/60Hz

**Clase de aislamiento:** CLASE 1

**Tipo driver / Control:** ON-OFF

**Driver incluido:** Sí

**Clase F:** Sí

**SAFE FLICKER:** PstLM=<1 e SVM=<0,4 (IEC TR 61547-1 e IEC TR 63158), garantizando una luz más cómoda y segura

**Temperatura ambiente:** 0°C / +25°C

**Humedad Relativa UR:** <85%

**INSTALACIÓN**

A completar con tapas finales de policarbonato, sistema de montaje a superficie o suspensión y terminal de conexión a la línea de alimentación.

**NOTAS**

Para configuraciones angulares, disponibles módulo luminoso en L o módulo ciego en L. Puesta en servicio del sistema de control por APP gratuita; la intervención de un técnico especializado puede presupuestarse previa solicitud.

**NORMATIVA Y CERTIFICACIONES**

CE.

**GARANTÍA**

5 años.

**ADVERTENCIAS**

Luminaria diseñada para su eliminación/reciclaje al final de su vida útil. Fuente luminosa reemplazable (solo LED) por un profesional. Equipo de control reemplazable por un profesional.

En función de la continua evolución tecnológica de los componentes electrónicos, los datos indicados están sujetos a actualización por lo que es necesario solicitar confirmación al hacer el pedido.

El flujo luminoso y la potencia eléctrica presentan tolerancias +/-10% respecto al valor indicado. tq +25°C (CIE 121).

Nos reservamos el derecho de realizar cambios técnicos.

Targetti Sankey S.r.l.  
 Via Pratese, 164  
 50145 Firenze - Italy  
 Tel: +39 055 37911  
 targetti.com  
 targetti@targetti.com

CCIAA Firenze  
 Share Capital:  
 € 500.000,00  
 VAT N. (IT):  
 01537660480  
 R.E.A: FI-275656



**T011MZ930ELPW | LOGICO EASY System 100 - OPAL HO**  
**Luminaria LED para instalación a plafón o suspendida. Módulo lineal**

**Códigos para completar**

**Pantalla**



Dimensiones Código

L=6m **A002LL1**

L=9m **A002LL2**

L=15m **A002LL3**

Pantalla OPAL (Emisión directa).  
 Para LOGICO EASY System 100 - OPAL.

**Accesorios**

**Tapones de cierre**

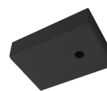


Color Código

○ **A003L1W**

Tapones de cierre (2 piezas).  
 Para LOGICO EASY System 100.

**Rosón**



Color Código

○ **A004W**

Florón con conector de 5 polos.  
 Cable de alimentación no incluido.

**Panel de cobertura**



Color Código

○ **A005LW**

Junta para pantallas.  
 Para configuraciones de longitud superior a los 15 metros.  
 Para LOGICO EASY System 100.

**Estribo**



Código

**A006L**

Kit para instalación en plafón (2 piezas).  
 Se necesitan dos elementos para cada módulo de iluminación.  
 Para LOGICO EASY 100.



Código

**A007L**

Kit regulable para instalación en suspensión (2 piezas).  
 Se necesitan dos elementos para cada módulo de iluminación.  
 Para LOGICO EASY 100.

En función de la continua evolución tecnológica de los componentes electrónicos, los datos indicados están sujetos a actualización por lo que es necesario solicitar confirmación al hacer el pedido.  
 El flujo luminoso y la potencia eléctrica presentan tolerancias +/-10% respecto al valor indicado. tq +25°C (CIE 121).

Nos reservamos el derecho de realizar cambios técnicos.

Targetti Sankey S.r.l.  
 Via Pratese, 164  
 50145 Firenze - Italy  
 Tel: +39 055 37911  
 targetti.com  
 targetti@targetti.com

CCIAA Firenze  
 Share Capital:  
 € 500.000,00  
 VAT N. (IT):  
 01537660480  
 R.E.A: FI-275656



**T011MZ930ELPW | LOGICO EASY System 100 - OPAL HO**  
**Luminaria LED para instalación a plafón o suspendida. Módulo lineal**

**Suspensión**



	Versión	Código
	L=6m	<b>A008T</b>
	L=5m	<b>A008U</b>
	L=4m	<b>A008V</b>
	L=3m	<b>A008W</b>
	L=2m	<b>A008X</b>
	L=1m	<b>A008Y</b>
	L=0,5m	<b>A008Z</b>

Cable de suspensión (2 piezas).

**Conector**



	Versión	Código
	3 Poli ON-OFF	<b>A009Z</b>

Conector eléctrico (macho/hembra).

1 para cada alimentación.

**A009Z** - Para LOGICO EASY 37 | 57 | 100.

En función de la continua evolución tecnológica de los componentes electrónicos, los datos indicados están sujetos a actualización por lo que es necesario solicitar confirmación al hacer el pedido.

El flujo luminoso y la potencia eléctrica presentan tolerancias +/-10% respecto al valor indicado. tq +25°C (CIE 121).

Nos reservamos el derecho de realizar cambios técnicos.

Targetti Sankey S.r.l.  
 Via Pratese, 164  
 50145 Firenze - Italy  
 Tel: +39 055 37911  
 targetti.com  
 targetti@targetti.com

CCIAA Firenze  
 Share Capital:  
 € 500.000,00  
 VAT N. (IT):  
 01537660480  
 R.E.A.: FI-275656

**TARGETTI**